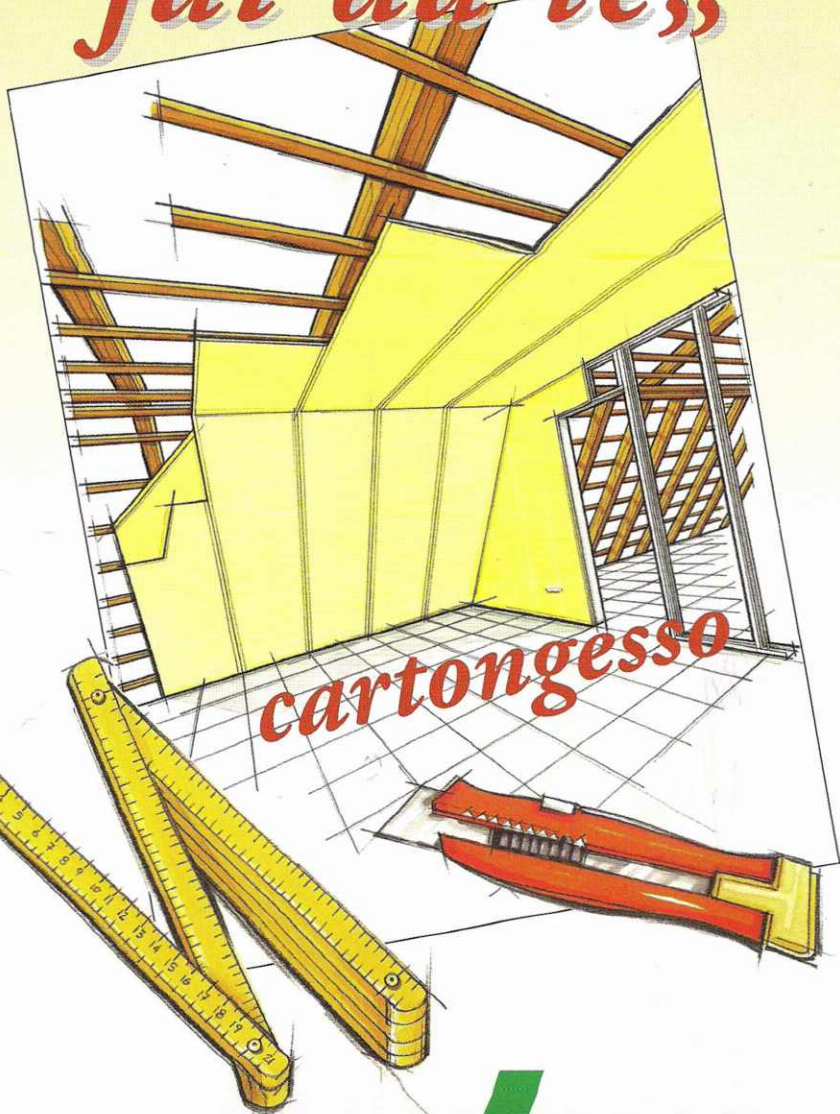


TECNOFORM

GUIDA al *“fai da te,”*



cartongesso

 **LAFARGE**

pag 4	I consigli di Tecnoform "la convenienza e i vantaggi".
pag 5	Attrezzi e accessori.
pag 6	Lastre e pannelli.
pag 7	La struttura metallica
pag 8	Montaggio della struttura metallica
pag 11	La porta e i particolari di montaggio.
pag 12	Montaggio su struttura metallica delle lastre.
pag 14	Particolari di posa semplici, ma efficaci.
pag 15	Impianti tecnici, elettrici e idraulici.
pag 16	Pareti attrezzate.
pag 17	Pareti lisce pronte da piastrellare.
pag 18	Rivestire muri umidi
pag 19	Rivestire, isolare...
pag 20	L'incollaggio è semplice e tiene.
pag 21	L'isolamento è efficace con pochi accorgimenti.
pag 21	L'intonaco a lastre.
pag 22	Controsoffitti appoggiati o sospesi con finitura tradizionale.
pag 23	Montaggio dei controsoffitti su profili metallici.
pag 24	Se c'è la necessità di isolamento.
pag 25	Controsoffitti appoggiati o sospesi su struttura in legno.
pag 27	Trattamento dei giunti delle lastre.
pag 28	Per appendere... in sicurezza.
pag 29	Si può fare di tutto...

LA CONVENIENZA

Sistemi versatili e flessibili che prevedono montaggi semplici, precisi, alla portata di tutti coloro che sanno e amano fare.

Hanno tempi di posa in opera incredibilmente rapidi ed efficaci.

Si lavorano a secco, in pulizia, con materiale e accessori di posa leggeri, resistenti, facilmente dimensionabili e manovrabili.

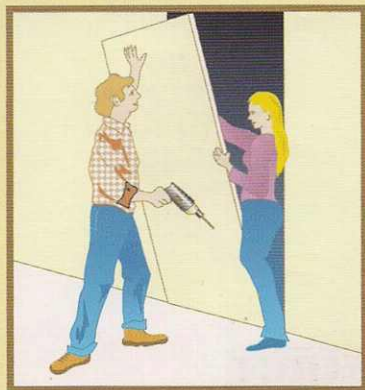
I VANTAGGI

Isolano anche dai rumori di casa e dei vicini.

Proteggono dal caldo torrido, dal freddo rigido, dal fuoco, dall'umidità.

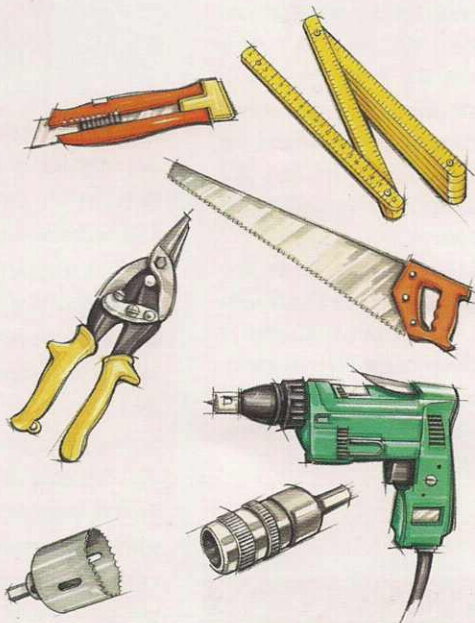
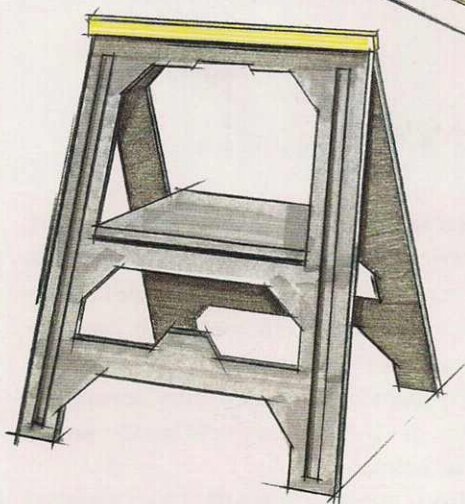
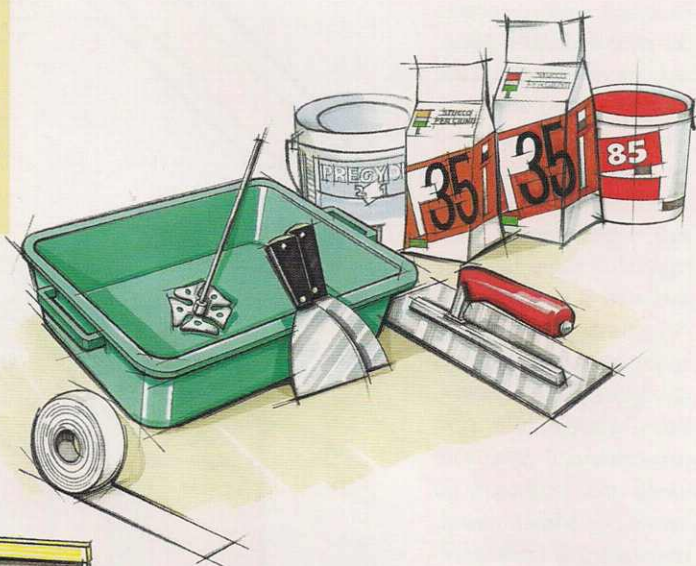
Sono particolarmente indicati in zone sismiche.

Dopo i lavori... ambienti sani e temperati, superfici perfettamente lisce e pronte a ricevere pittura, parati, piastrelle... e muri forti dove attaccare pensili, caldaie, quadri... tutto ciò che va appeso.



ATTREZZI E ACCESSORI studiati per un corretto montaggio di pareti, contropareti, controsoffitti

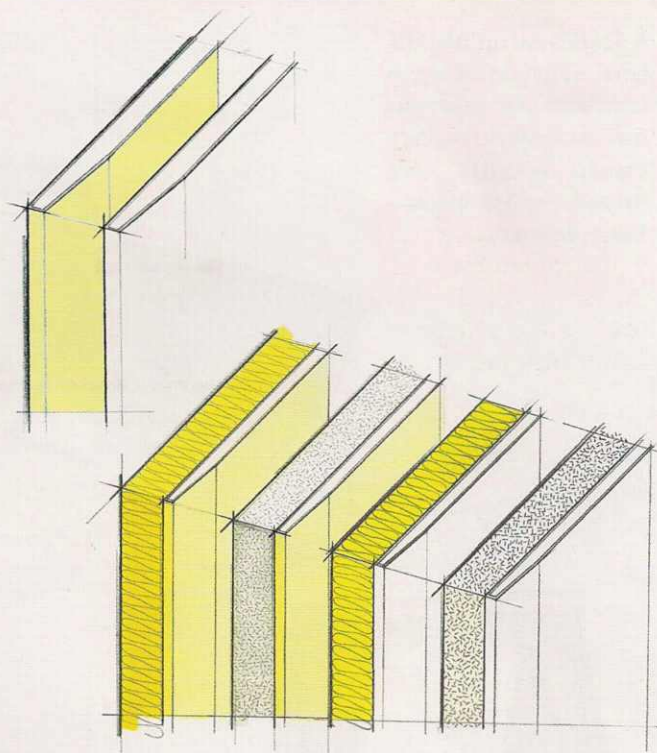
Questi sono alcuni tra i tanti attrezzi e accessori che si possono acquistare nei Punti Vendita dei Rivenditori Autorizzati. **Buon lavoro.**



TECNOFORM
SOFFITTI • CARTONGESSO • PITTURE

Le lastre di Gesso Rivestito, sono costituite da gesso colato industrialmente tra due fogli di cartone ad alta resistenza meccanica che ne conformano le facce a vista. I bordi longitudinali si presentano assottigliati o sagomati per favorire il trattamento dei giunti tra lastre. Le lastre, grazie alla propria conformazione e stabilità dimensionale, rappresentano il materiale ideale per realizzare gli interni di edifici: pareti, rivestimenti, controsoffitti. Le lastre standard sono larghe 60, 90 e 120 cm, alte da 180 a 360 cm. Le lastre speciali permettono particolari montaggi per isolarsi dai rumori, dal freddo, dal caldo, dall'umidità e dal fuoco.

I Sistemi Tecnoform, grazie anche alla flessibilità propria dei materiali e delle tecniche di montaggio, sono particolarmente indicati in zone sismiche.



I pannelli sono composti da lastre di Gesso Rivestito, accoppiate a materiali specifici di spessore variabile in funzione dei risultati tecnici da ottenere per l'isolamento termico, acustico o termoacustico, finalizzati alla coibentazione degli ambienti.

Isolamento termico: lastra di Gesso Rivestito accoppiata ad un pannello di polistirene espanso sintetizzato o polistirene estruso.

Isolamento acustico e termico: lastra di Gesso Rivestito accoppiata ad un materassino di lana di vetro o di roccia. I pannelli, si incollano alle pareti perimetrali o alle pareti interne esistenti. Oltre a risolvere i problemi specifici di isolamento, a posa ultimata, presentano superfici perfettamente lisce pronte per la finitura (pittura, piastrelle, carichi sospesi...).

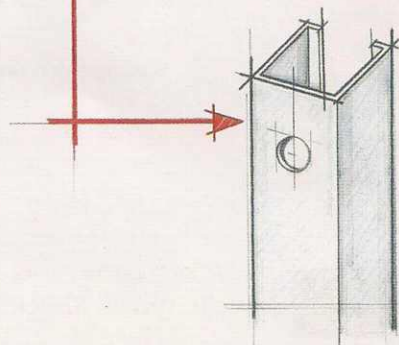
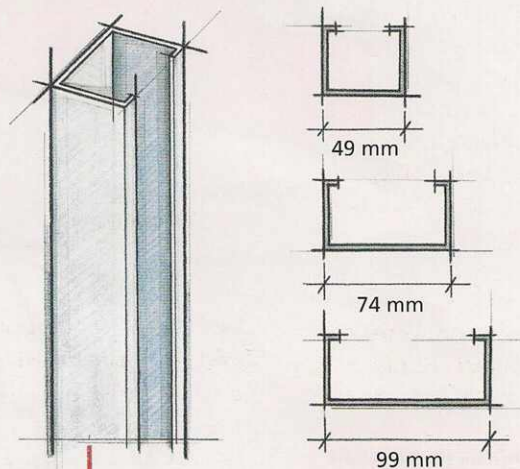
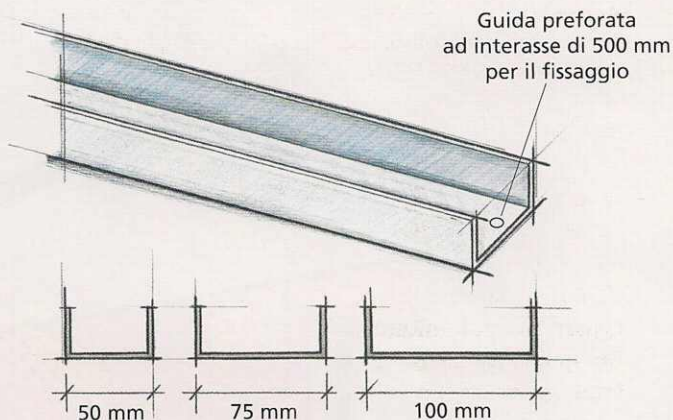
LA STRUTTURA METALLICA

Costituita un'orditura metallica, le lastre di Gesso rivestito si avvitano ad essa con viti adatte. All'interno della struttura metallica passano canalizzazioni elettriche, condutture d'acqua... e si inseriscono materassini di lana minerale.

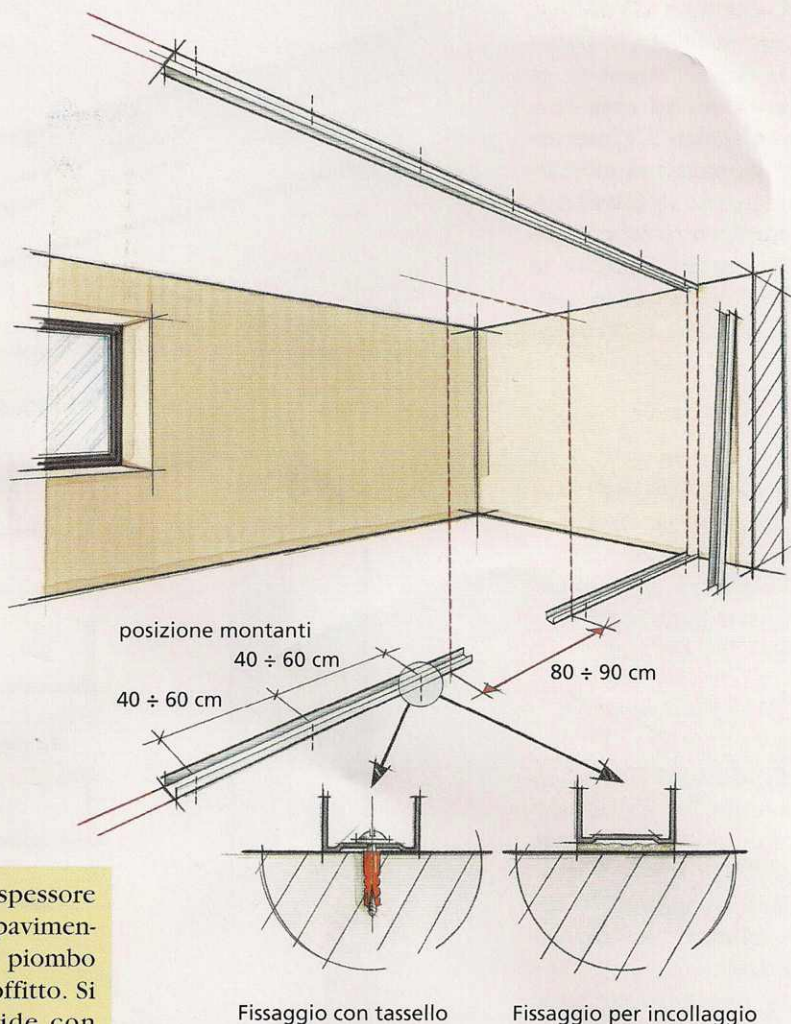
La guida a "U" in acciaio zincato, va a pavimento e a soffitto. Ha spessore 6/10, lunghezza 300/400 cm e varie larghezze: 50 - 75 - 100 mm.

Il montante a "C" in acciaio zincato, si inserisce in verticale tra le guide.

Ha spessore 6/10, lunghezza 300/400 cm e larghezza di 49 - 74 - 99 mm. Apposite asole permettono un rapido passaggio dell'impiantistica.

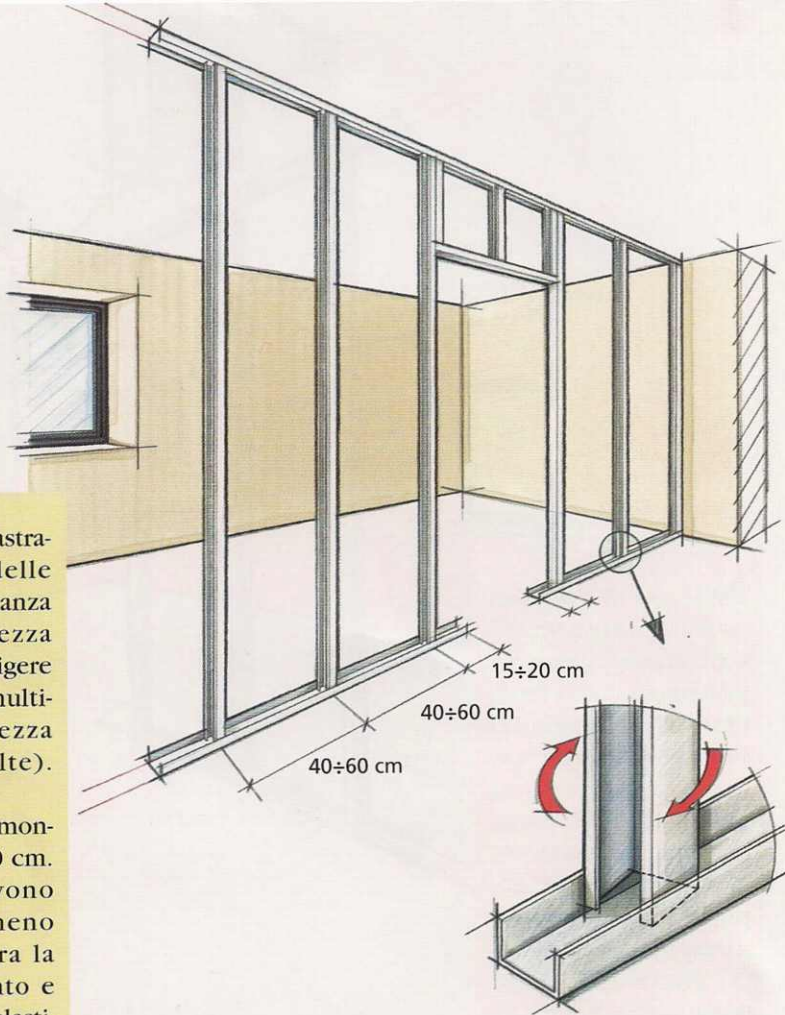


MONTAGGIO DELLA STRUTTURA METALLICA: LE GUIDE

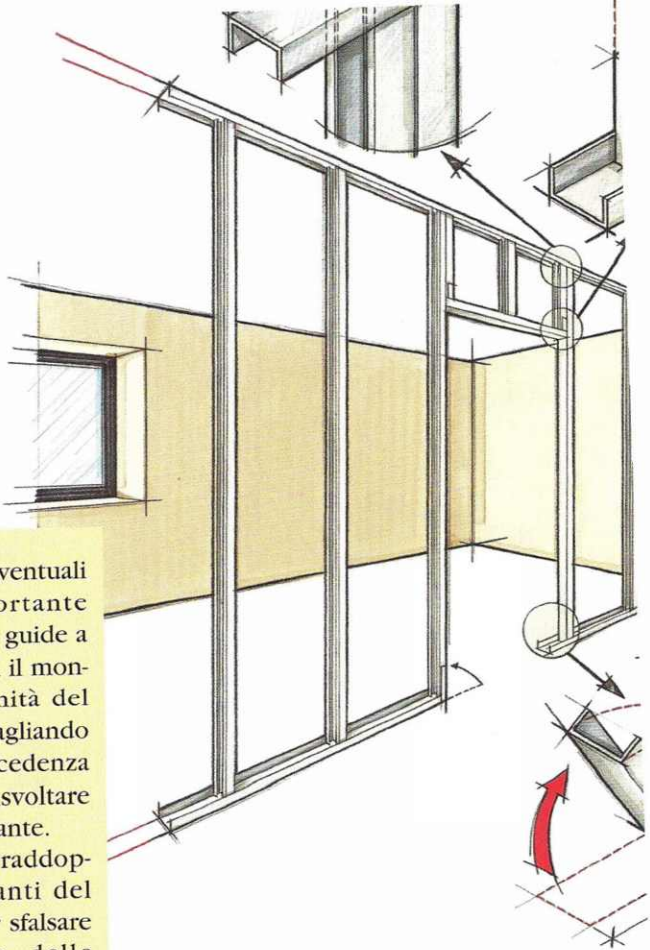


Si traccia lo spessore della guida a pavimento e con filo a piombo si riporta a soffitto. Si fissano le guide con tasselli o colle speciali che, a questo punto, sono pronte a ricevere i montanti.

I montanti si incastrano all'interno delle guide ad una distanza adeguata all'altezza della parete da erigere (interasse: sottomultipli della larghezza delle lastre scelte). Esempio: lastra da 120 cm montanti a 40 cm o 60 cm. I montanti devono essere 1 cm meno della distanza tra la guida a pavimento e soffitto per dare elasticità alla parete. L'incastro nelle guide si esegue per torsione.



TECNOFORM
SOFFITTI • CARTONGESSO • PITTURE

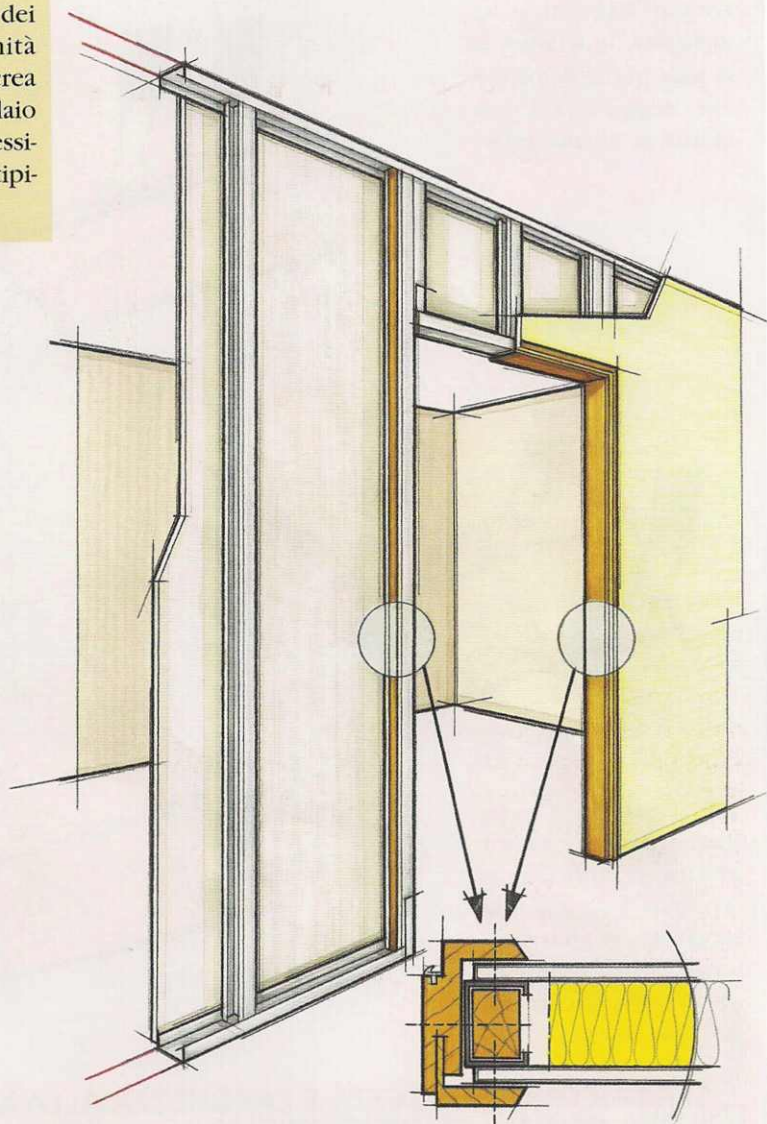


Nel caso di eventuali porte, è importante solidarizzare le guide a pavimento con il montante d'estremità del vano porta ritagliando la guida in eccedenza per poterla risvoltare a 90° sul montante.

E' opportuno raddoppiare i montanti del sovrapporta per sfalsare la giunzione delle lastre onde evitare le classiche crepe e per irrigidire a dovere la struttura.

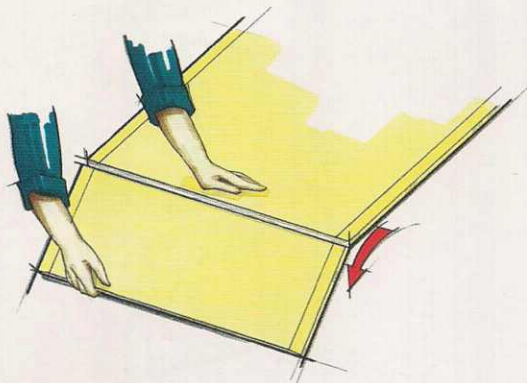
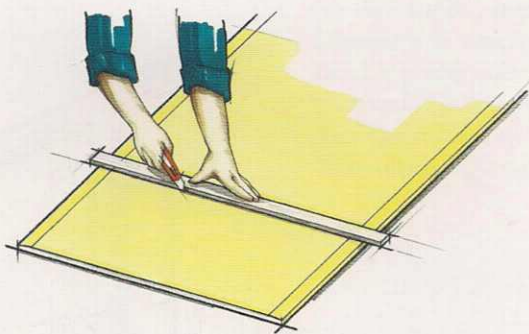
TECNOFORM
SOFFITTI • CARTONGESSO • PITTURE

Inserendo un regolo di legno all'interno dei montanti d'estremità del vano porta, si crea un normale falso telaio che facilita il successivo fissaggio dello stipite.

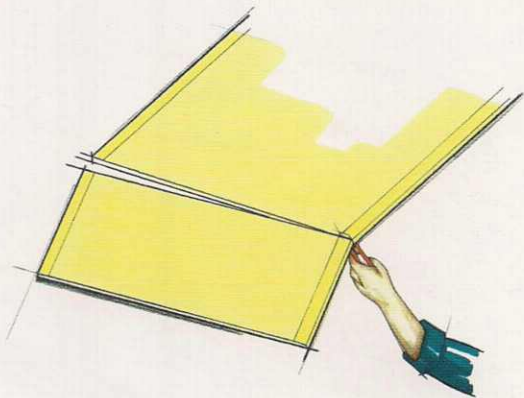


MONTAGGIO SU STRUTTURA METALLICA DELLE LASTRE

Lastre e pannelli di Gesso Rivestito si tagliano con il cutter o la sega per gesso, dopo aver segnato con una matita la misura utile.



Le lastre di Gesso Rivestito si incidono con un semplice cutter guidato da una riga metallica, si spezzano lungo l'incisione e infine si taglia il cartone dell'altra faccia.

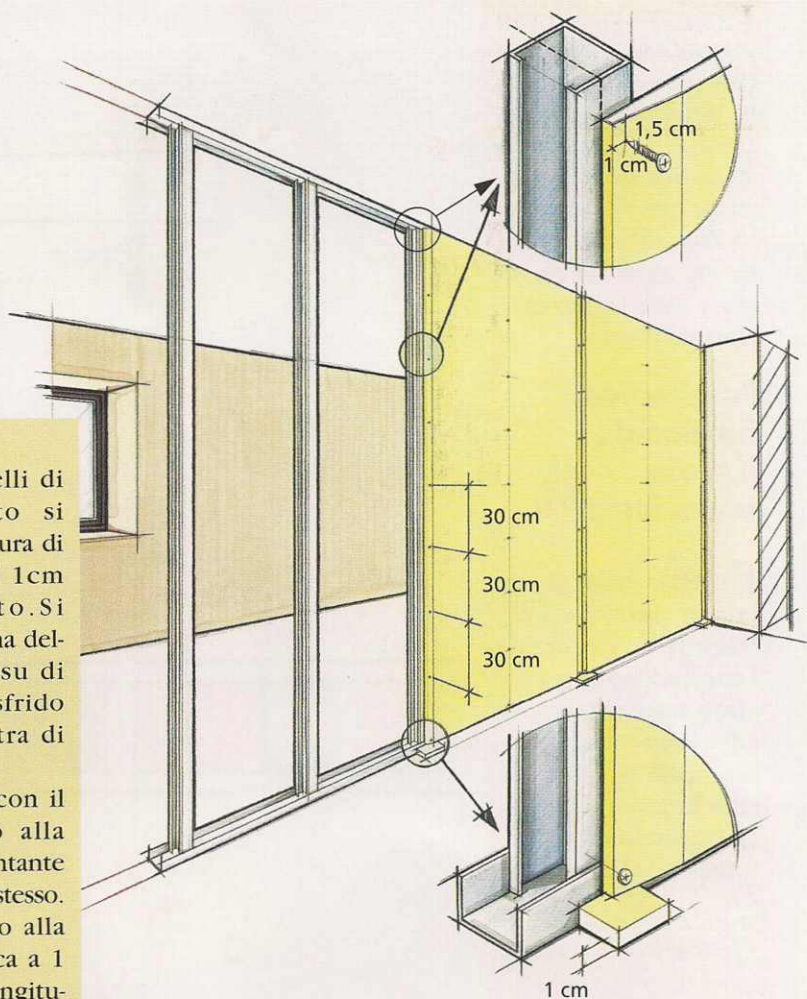


... SI RIDUCONO IN ALTEZZA E LARGHEZZA ALLA MISURA VOLUTA, CON UN SEMPLICE TAGLIO

TECNOFORM
SOFFITTI • CARTONGESSO • PITTURE

Lastre e pannelli di Gesso Rivestito si posano avendo cura di posizionarle ad 1 cm dal pavimento. Si appoggiano, prima dell'avvitamento, su di uno spessore (sfrido della stessa lastra di Gesso Rivestito).

Si posizionano con il lato più lungo alla mezzaria del montante e si avvitano allo stesso. Le viti si fissano alla struttura metallica a 1 cm dal bordo longitudinale a 1,5 cm da quello trasversale ad una distanza di 30 cm fra loro.

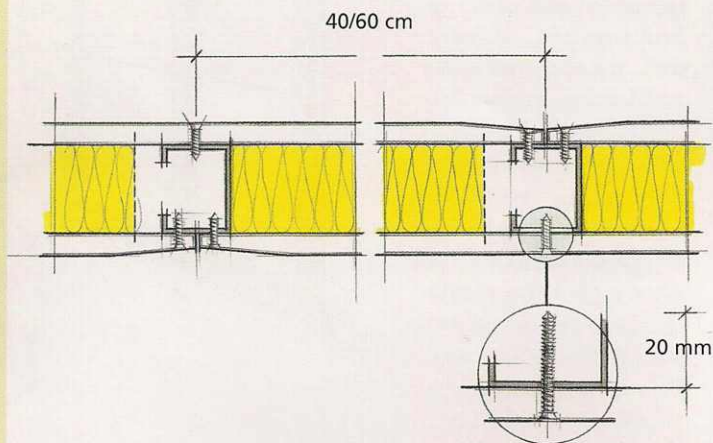
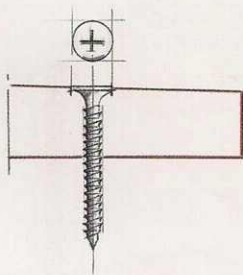


PARTICOLARI DI POSA SEMPLICI, MA EFFICACI

Per ottenere una maggiore resistenza meccanica è bene che la testa della vite sia fissata a filo della superficie della lastra, anche per la successiva fase di stuccatura. Le viti devono penetrare nel telaio per almeno 20 mm.

Posa rapida funzionale a secco senza fatica

Fissate le lastre di una faccia della parete, inserite le eventuali canalizzazioni tecniche o materiali isolanti all'interno della struttura metallica, si avvitano le lastre dell'altra faccia sfalsando i giunti rispetto al lato opposto.

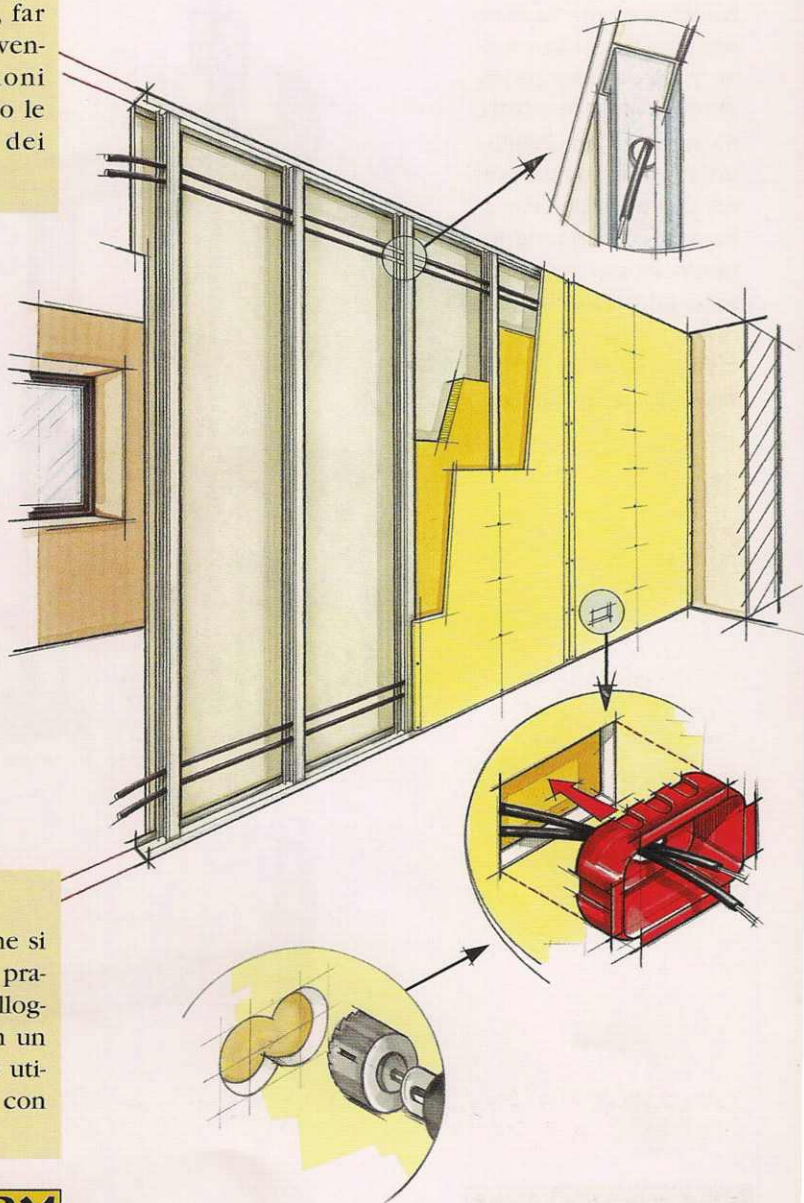


LA LANA MINERALE ALL' INTERNO DELLA STRUTTURA METALLICA AUMENTA IL COMFORT ACUSTICO E TERMICO

TECNOFORM
SOFFITTI • CARTONGESSO • PITTURE

IMPIANTI TECNICI, ELETTRICI E IDRAULICI

Prima di chiudere la parete realizzata, far passare tutte le eventuali canalizzazioni tecniche, sfruttando le apposite asole dei montanti.

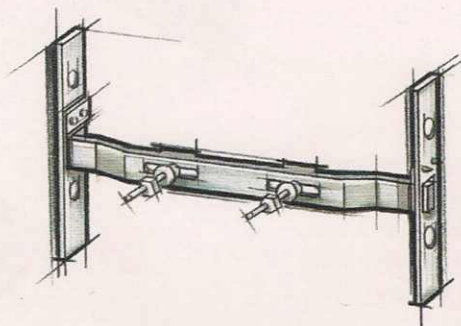
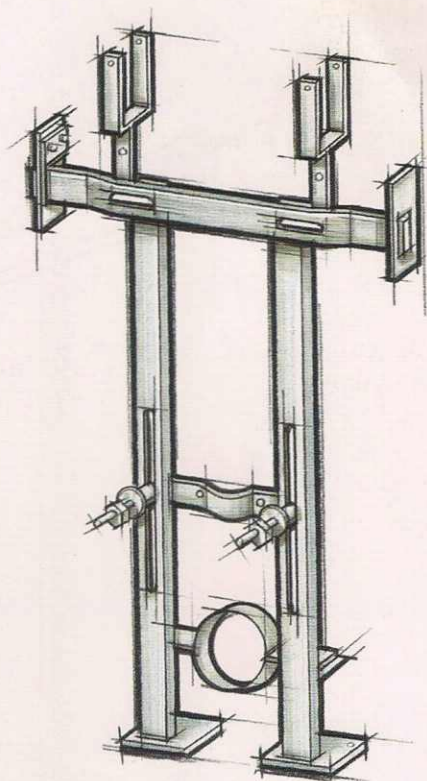


Le scatole elettriche si posano dopo aver praticato l'apposito alloggiamento sulla lastra con un seghetto a mano o utilizzando il trapano con sega a tazza.

TECNOFORM
SOFFITTI • CARTONGESSO • PITTURE

PARETI ATTREZZATE, senza macerie con risultati tecnici sorprendenti

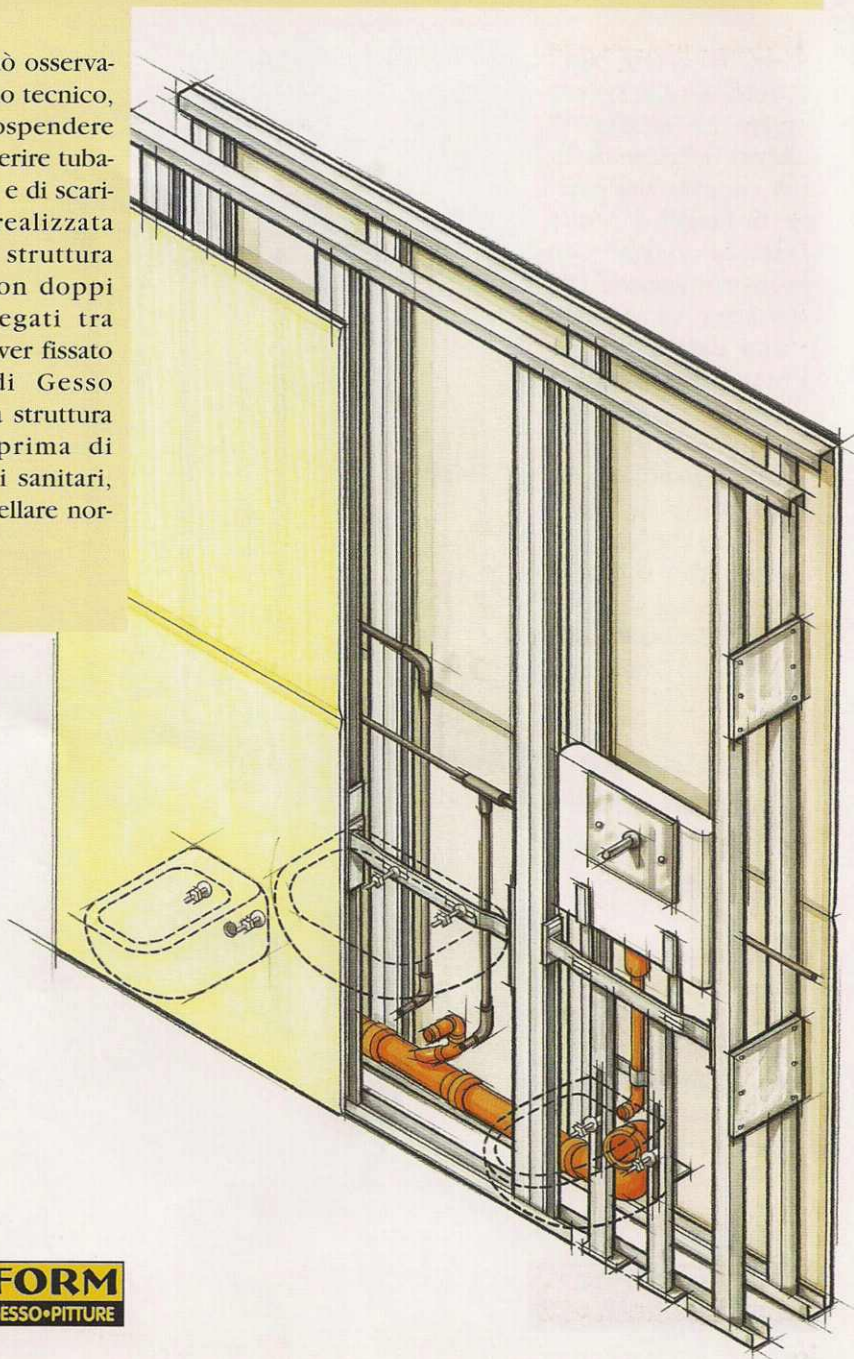
Il Gesso Rivestito, in tutta la casa. Anche nei bagni e nelle cucine per cui sono previsti appositi accessori da montare fra i montanti della struttura metallica. Essi permettono di ancorare in modo sicuro e funzionale, lavandini, lavabi, bidet, pensili e tutto ciò che pesa a va appeso.... senza timori.



TECNOFORM
SOFFITTI • CARTONGESSO • PITTURE

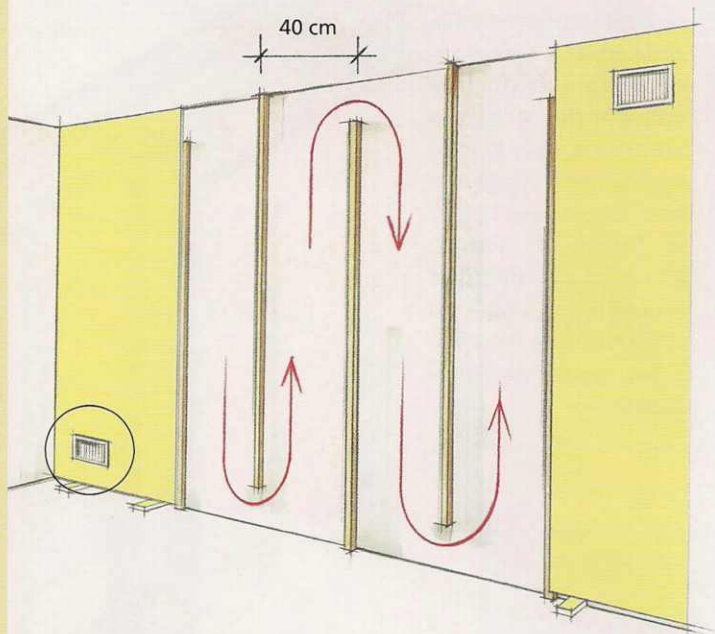
PARETI LISCE PRONTE DA PIASTRELLARE

Come si può osservare dal disegno tecnico, per poter sospendere sanitari e inserire tubazioni idriche e di scarico è stata realizzata una doppia struttura metallica con doppi montanti legati tra loro. Dopo aver fissato le lastre di Gesso Rivestito alla struttura metallica, prima di sospendere i sanitari, si può piastrellare normalmente.



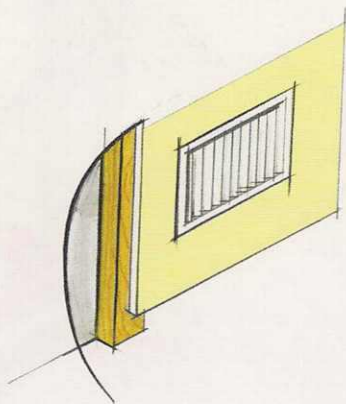
RIVESTIRE MURI UMIDI montaggio su struttura in legno

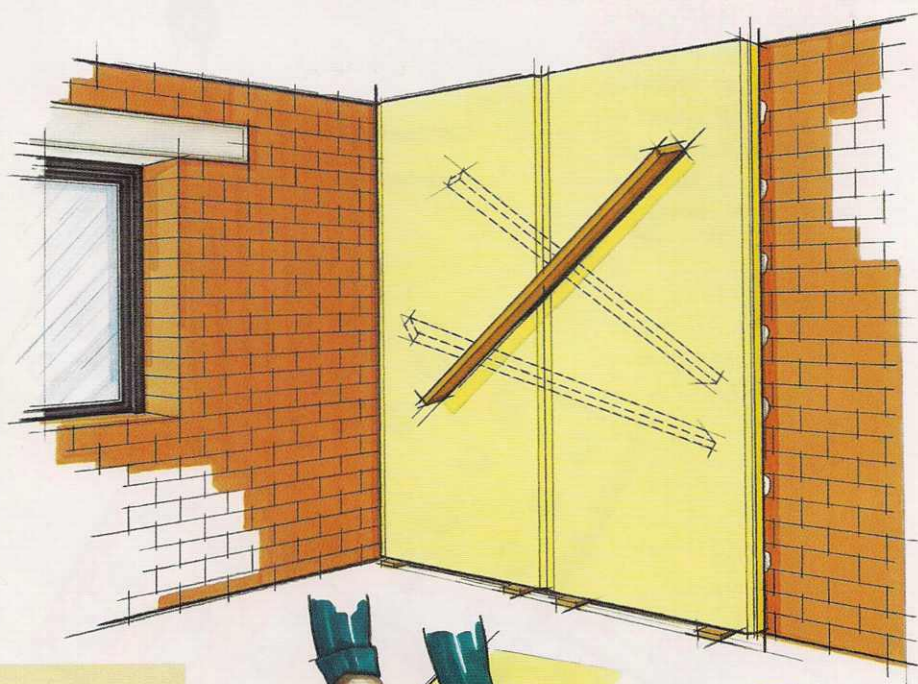
Per rivestire una parete umida, si può creare una struttura di altezza inferiore di 10 cm rispetto alla parete, in listelli di legno fissati sul muro sottostante alla distanza di 40 cm l'uno dall'altro. Per creare un'adeguata aerazione tra il rivestimento ed il muro umido, predisporre sulle lastre di Gesso Rivestito due griglie, una in alto e una in basso, in diagonale per favorire l'aerazione del muro sottostante.



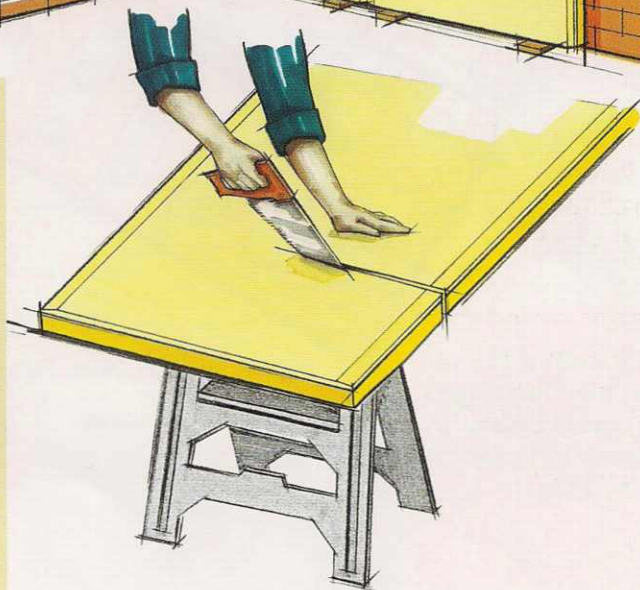
Si possono rivestire muri umidi senza intervenire sugli stessi

Per rivestire muri particolarmente umidi, si devono utilizzare le lastre speciali con barriera d'alluminio sulla faccia interna.





I pannelli isolanti di Gesso Rivestito si applicano contro il muro da rivestire facendo attenzione che siano ben affiancati per evitare ponti termici. Si tengono sollevati dal pavimento di 1 cm. Per ottenere una corretta perpendicolarità ed aderenza, si battono adeguatamente con una staggia.

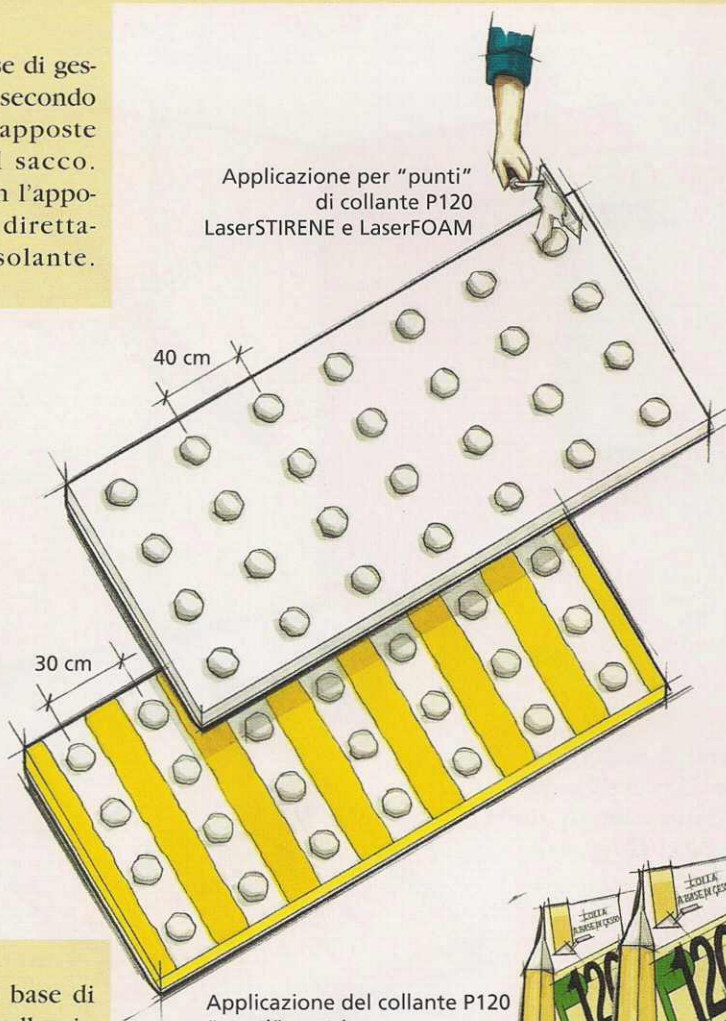


TECNIFORM
SOFFITI • CARTONGESSO • PITTURE

L'INCOLLAGGIO E' SEMPLICE E TIENE

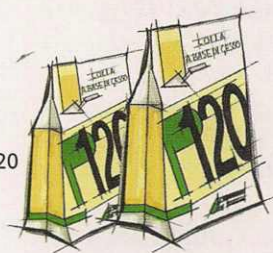
La colla a base di gesso si prepara secondo le istruzioni apposte sul retro del sacco. Si dispone con l'apposita spatola, direttamente sull'isolante.

Applicazione per "punti"
di collante P120
LaserSTIRENE e LaserFOAM

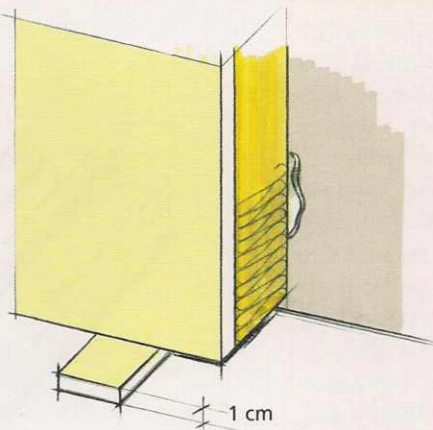


P120, colla a base di gesso per l'incollaggio dei pannelli isolanti. In commercio in sacchi da 10 e 25 kg.

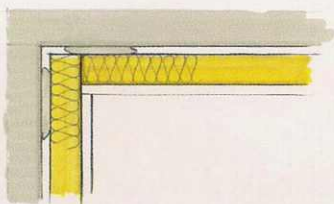
Applicazione del collante P120
"punti" su strisce
LaserVER e LaserROCHE



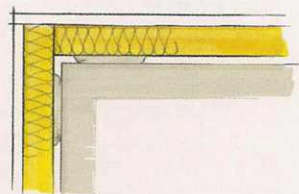
Nella posa in opera dei pannelli accoppiati usare l'accortezza di non interrompere la continuità dello strato isolante.



Angolo interno

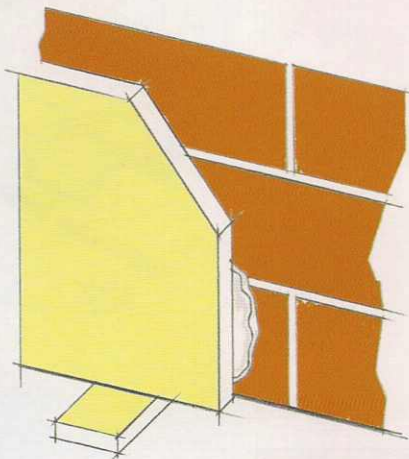


Angolo esterno



INTONACO A LASTRE

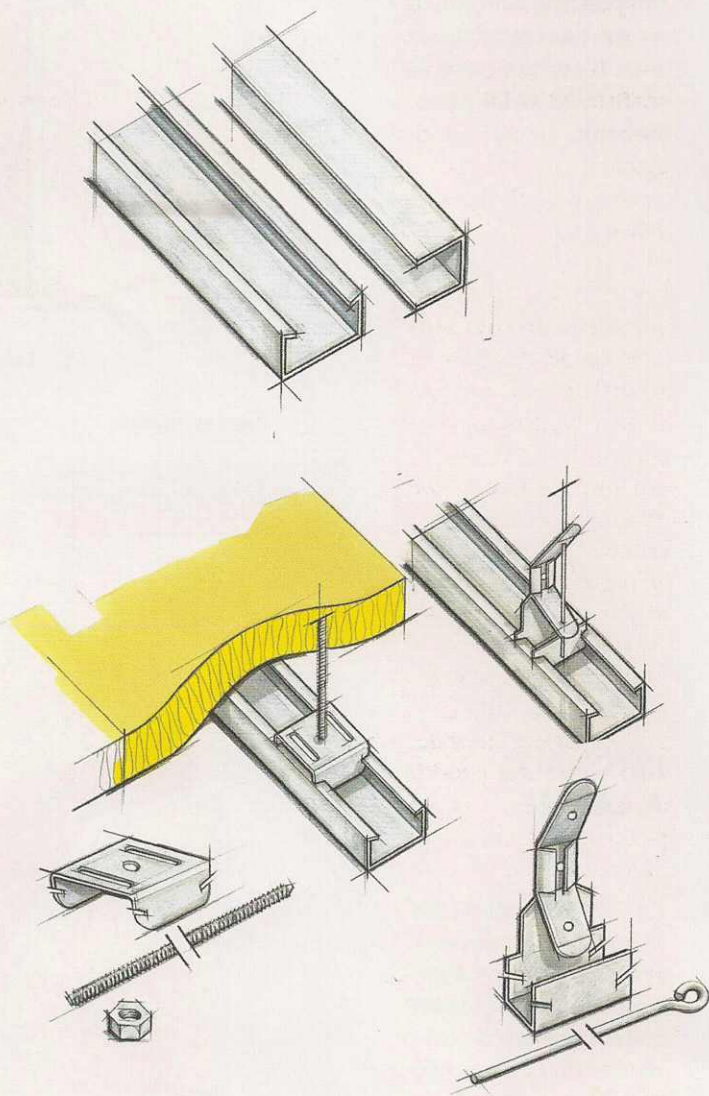
La stessa tecnica dell'incollaggio può essere utilizzata per applicare le semplici lastre sulle murature da intonacare (vecchie e nuove).



TECNOFORM
SOFFITTI • CARTONGESSO • PITTURE

CONTROSOFFITTI APPOGGIATI O SOSPESI CON UNA FINITURA TRADIZIONALE

Combinando tra loro pochi elementi si possono montare strutture a semplice o doppia orditura per realizzare controsoffitti sospesi. Le lastre si applicano con gli stessi accorgimenti visti per le pareti ossia avvitandole sulla mezzaria dei profili. Il loro fissaggio deve aver inizio dall'angolo perimetrale seguendo l'andamento dei profili.

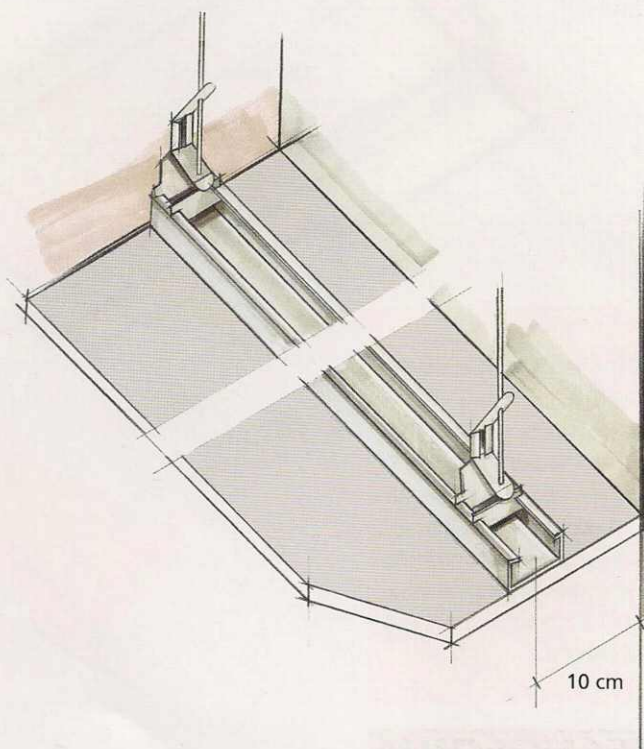
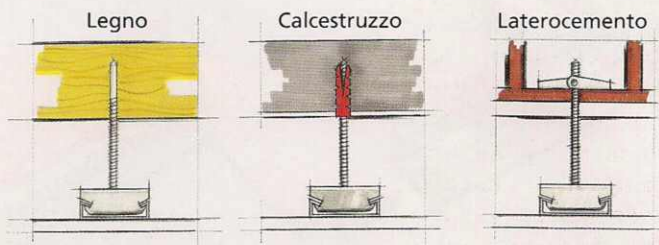


MONTAGGIO DEI CONTROSOFFITTI SU PROFILI METALLICI

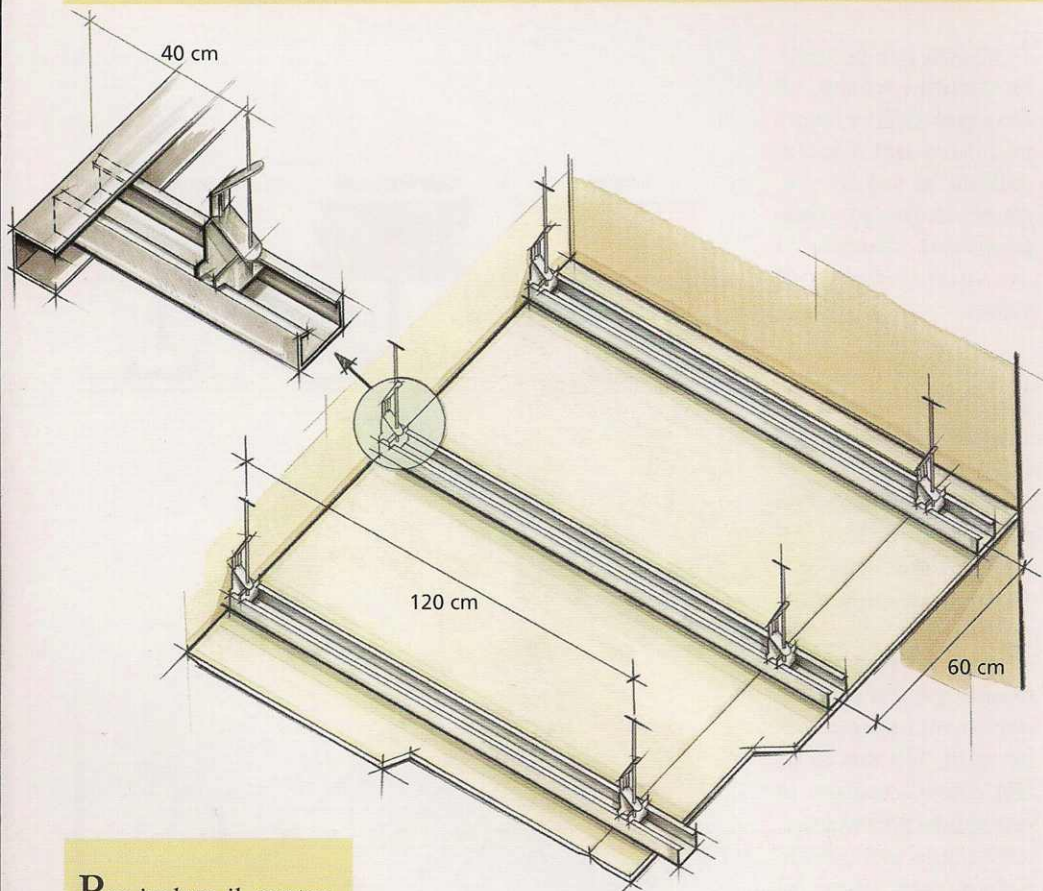
I tasselli per pendini, in quanto elementi di fissaggio dell'orditura metallica del controsoffitto al solaio preesistente, hanno configurazioni diverse a seconda del tipo di solaio.

I profili in acciaio zincato per formare la struttura del controsoffitto si posizionano parallelamente a 60 cm uno dall'altro e a 10 cm di distanza dalla parete.

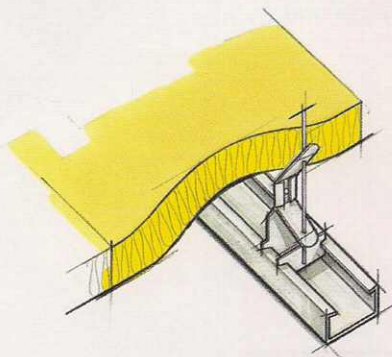
Si parte dall'estremità di ogni profilo posizionando una sospensione ogni 120 cm max. Nel caso di utilizzo di una guida perimetrale, a sostegno dei profili, il primo pendino va posto a 60 cm dalla parete.



SE C'E' LA NECESSITA' DI ISOLAMENTO



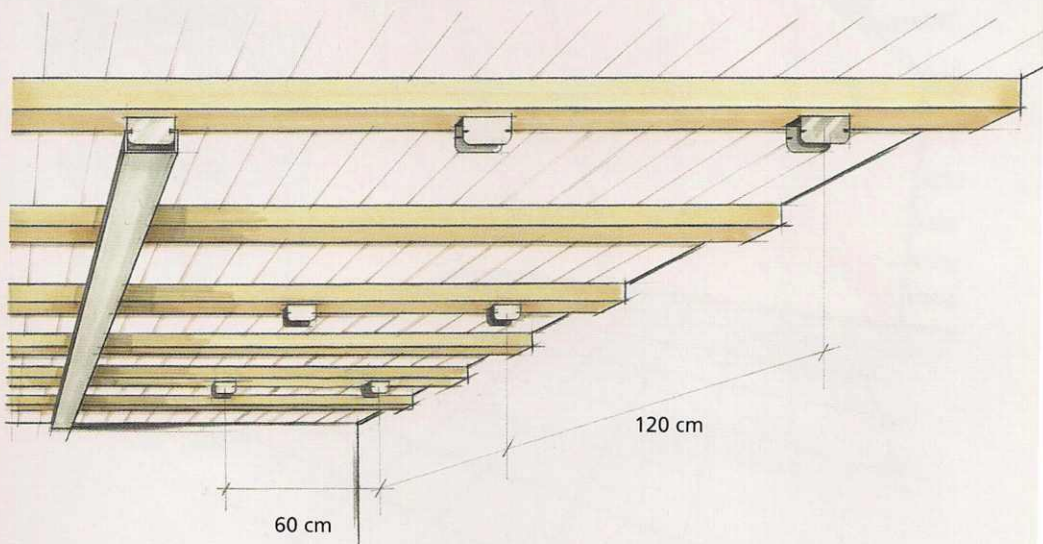
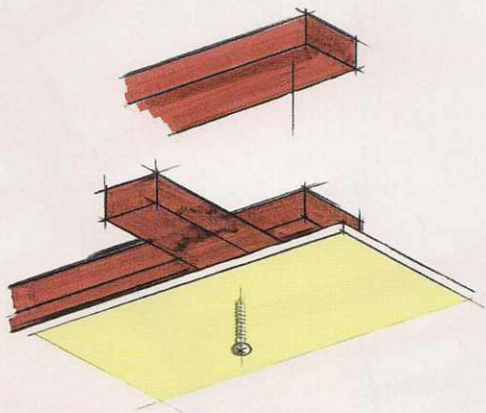
Per isolare il controsoffitto servirsi di un materassino di lana di vetro. Questa applicazione come quella di far passare l'impiantistica, devono essere eseguite prima di avvitare le lastre di Gesso Rivestito.



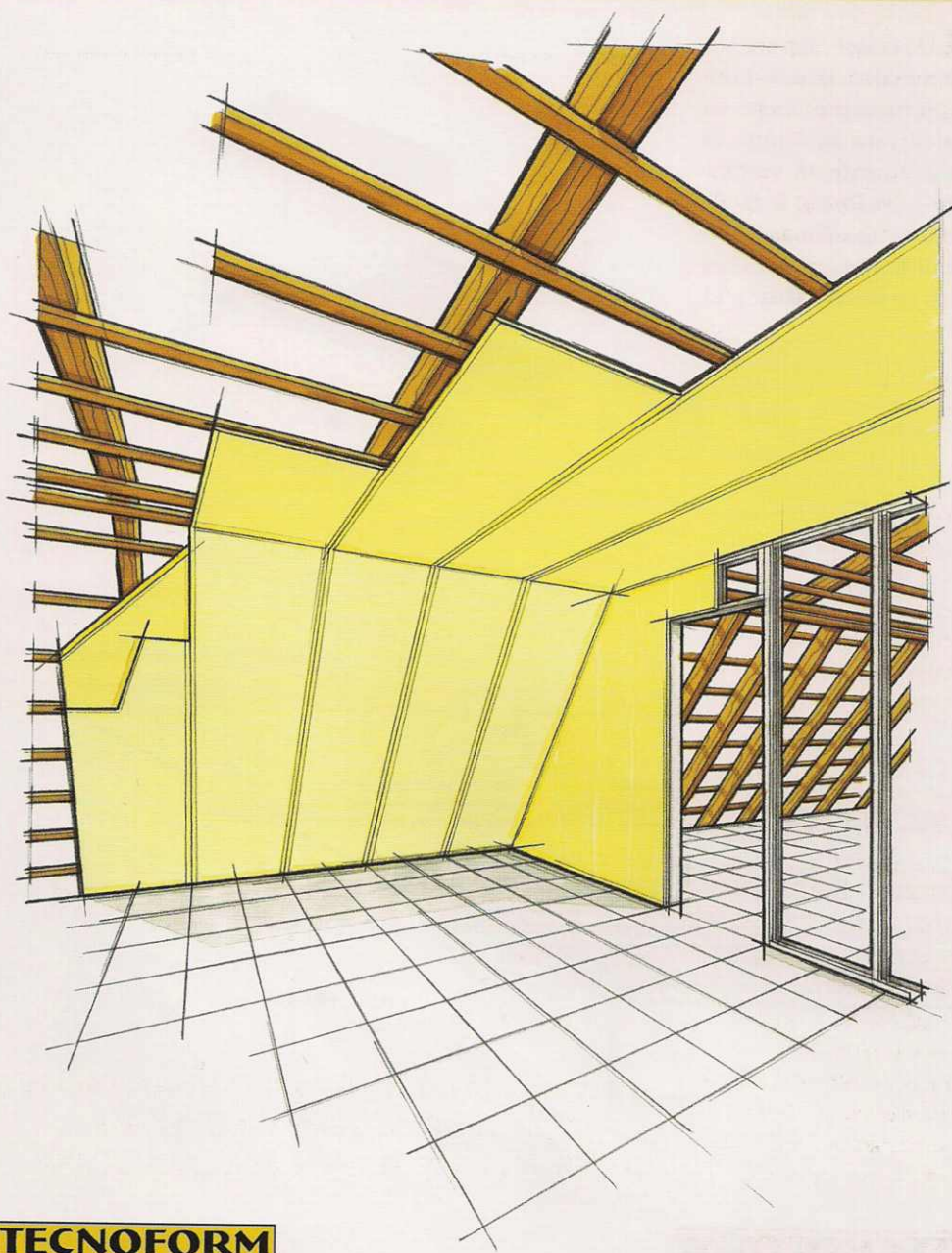
TECNOFORM
SOFFITTI • CARTONGESSO • PITTURE

CONTROSOFFITTI APPOGGIATI O SOSPESI SU STRUTTURA DI LEGNO

Le lastre di Gesso Rivestito si avvitano direttamente anche su strutture in legno, in orizzontale, in verticale o inclinata. E' facile anche mascherare vecchi soffitti procedendo come in figura.



TECNOFORM
SOFFITTI • CARTONGESSO • PITTURE

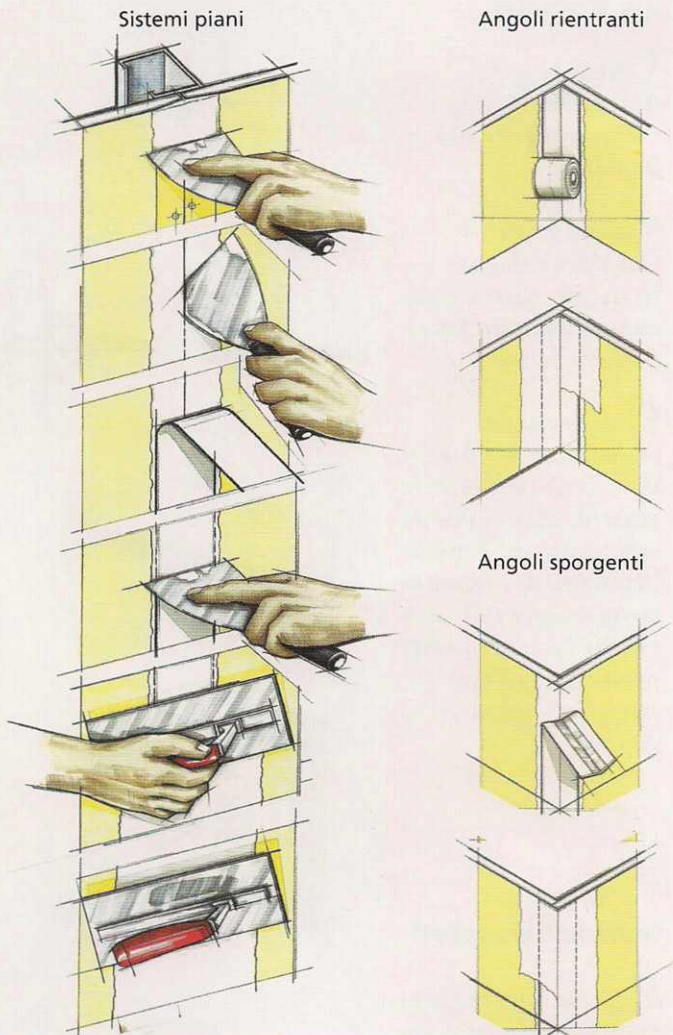


TRATTAMENTO DEI GIUNTI DELLE LASTRE

Ultimata la posa in opera delle lastre o dei pannelli in Gesso Rivestito si procede al trattamento dei giunti impiegando gli appositi stucchi, il nastro di rinforzo per giunti e, in presenza di spigoli vivi, del paraspigoli.

Si stende uno strato di stucco pronto P 85 (secchio da 5 e 25 kg) sui giunti delle lastre. Quando è ancora fresco si applica il nastro di rinforzo e con l'apposita spatola si rasa facendo aderire perfettamente. Ad asciugatura ultimata, si passa agli strati di finitura.

Per gli angoli rientranti applicare uno strato di stucco sui due lati, piegare il nastro per giunti e farlo aderire con una leggera pressione. Ricostruire quindi il nastro con un ulteriore strato di stucco. Per gli angoli sporgenti si usa l'apposito nastro paraspigoli.



DOPO IL TRATTAMENTO DEI GIUNTI SECONDO LA TECNICA DEI SISTEMI TECNOFORM SUPERFICI LISCE PRONTE PER LA FINITURA

Sui tramezzi.

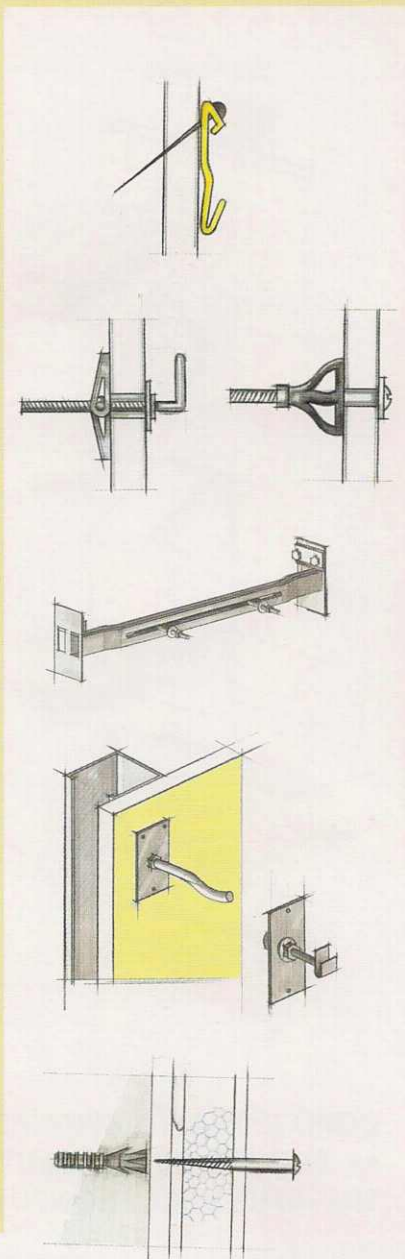
Carichi leggeri
(inferiori a 10 kg).
Utilizzare ganci appen-
diquadro.

Carichi medi
(inferiori a 30 kg).
In questo caso è suffi-
ciente utilizzare tasselli
ad ancoretta.

Carichi pesanti
(superiori a 30 kg).
Prima di installare le
lastre di gesso rivestito
sull'orditura è bene
determinare i punti di
sospensione del cari-
co, fissare in quella
posizione gli appositi
supporti in acciaio
zincato.

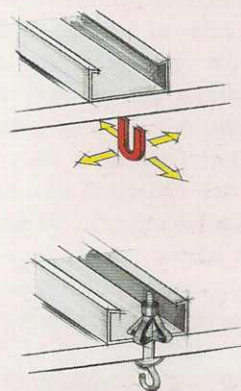
Sulle contropareti

Per carichi leggeri
comportarsi come nei
tramezzi, per carichi
superiori è opportuno
fissarli direttamente
alla parete portante.



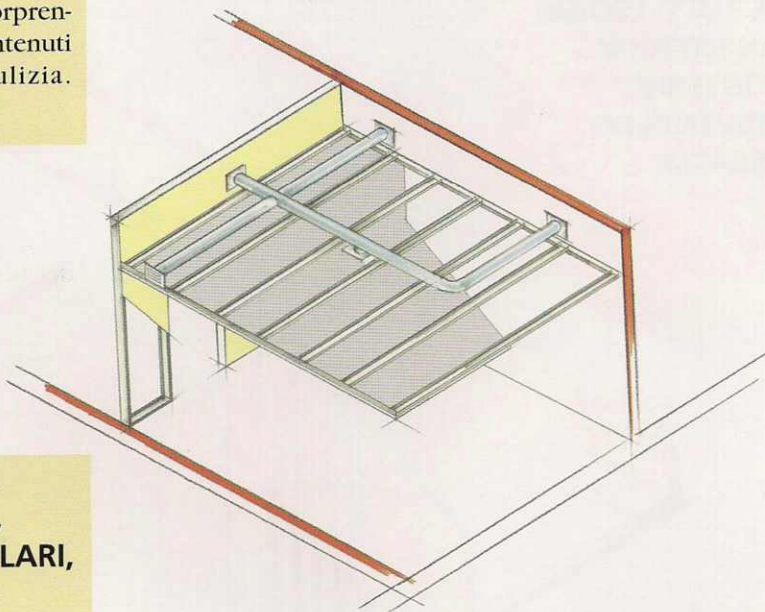
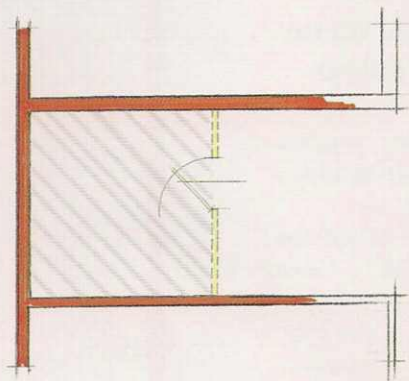
Nei controsoffitti

I carichi leggeri si
possono agganciare
fissando il tassello ad
espansione o a molla
direttamente alla la-
stra, in ogni caso è pre-
feribile agganciarsi
direttamente all'ordi-
tura metallica sotto-
stante. Per individuare
la posizione dell'ordi-
tura metallica è suffi-
ciente far scorrere una
calamita sotto il con-
trosoffitto. Carichi par-
ticularmente pesanti
devono essere aggan-
ciati alla struttura por-
tante del solaio, per-
tanto è necessario pre-
vederli prima di fissare
le lastre all'orditura
del controsoffitto.



**Ad esempio
creare un
ripostiglio in
anticamera
"in 24 ore"**

Con i Sistemi in Gesso Rivestit è agevole e veloce montare un ripostiglio in anticamera e nel contempo creare un controsoffitto come vano tecnico, esempio impianto di condizionamento... si può, in tempi sorprendenti, a costi contenuti e in grande pulizia.



**ABITAZIONI,
MANSARDE,
VILLE, CASOLARI,
LOFT E...
FACCIO IO**

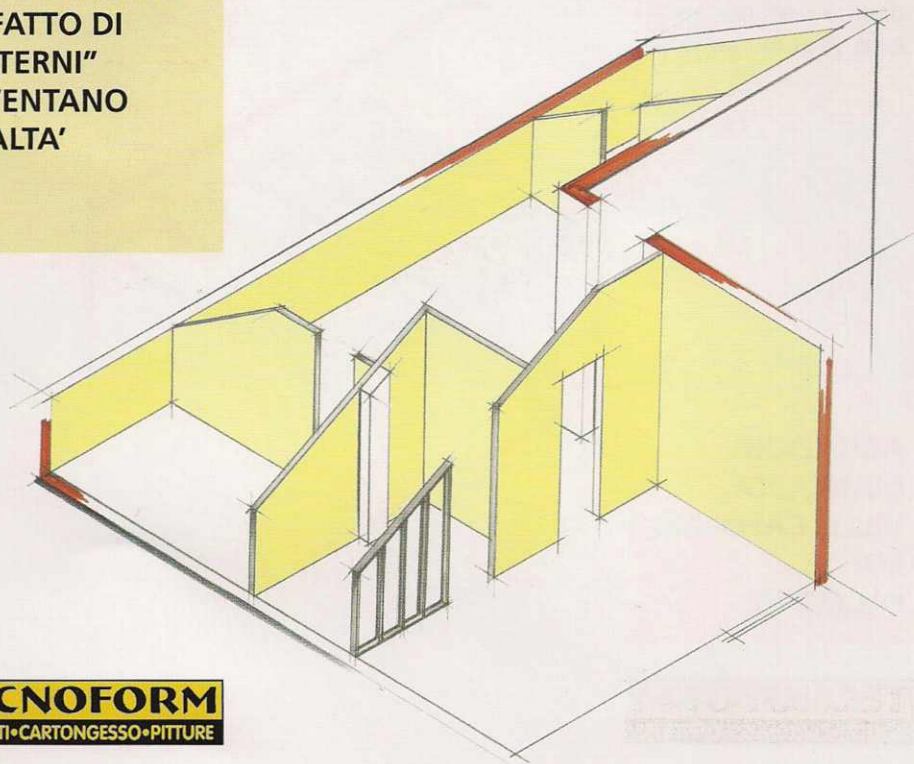
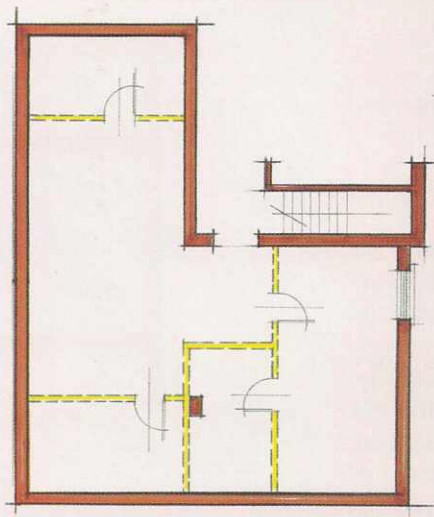
... PROPRIO DI TUTTO

Ricavare una mansarda da un vecchio solaio

Ecco un vecchio solaio inutilizzato e polveroso!

Con un po' di fantasia, voglia di fare e Gesso Rivestito si può trasformare in una mansarda da sogno.

**SISTEMI DI
GESSO RIVESTITO
E TUTTI I SOGNI
IN FATTO DI
"INTERNI"
DIVENTANO
REALTA'**

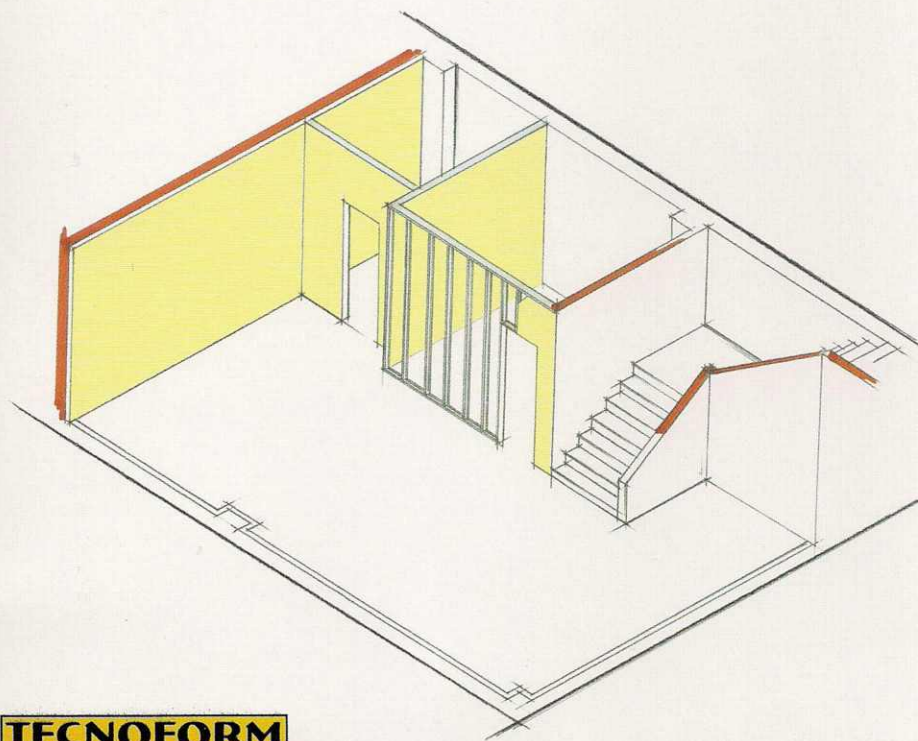
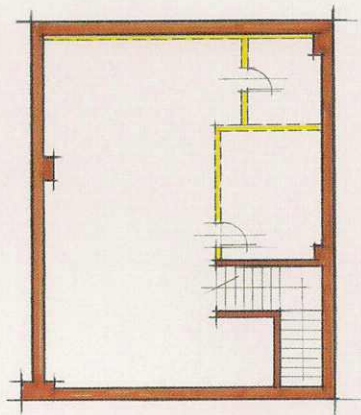


TECNOFORM
SOFFITTI • CARTONGESSO • PITTURE

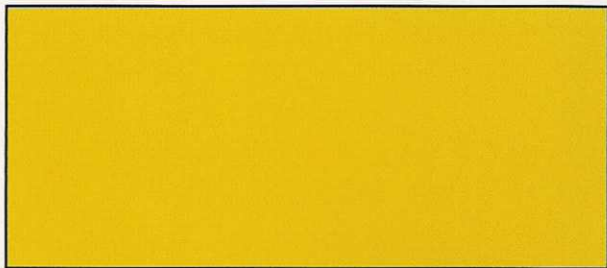
E ANCORA DI PIU'

Ricavare una taverna da una cantina

Ecco una cantina sgangherata! Non è più un sogno invitare i propri amici in una accogliente taverna. Fantasia, volontà, Gesso Rivestito e si ottiene una taverna in piena regola.



Rivenditore autorizzato



TECNOFORM

TECNOFORM S.r.l.

Sede Legale, Negozio, Magazzino: Via Zucchini, 21/a – (uscita FE nord) – Ferrara

Tel. +39 0532 773760 – Fax +39 0532 779469

Negozio e Magazzino: Via R. Curbastro, 13 – (zona ind. Nord) – Argenta (Fe)

Tel. +39 0532 318222 – Fax +39 0532 319476

Negozio e Magazzino: Via del Lavoro, 4 – San Giuseppe di Comacchio (Fe)

Tel. +39 0533 382327 – Fax 0533 388308

e-mail: commerciale@tecnoformsrl.com

Internet www.tecnoformsrl.com

LAFARGE